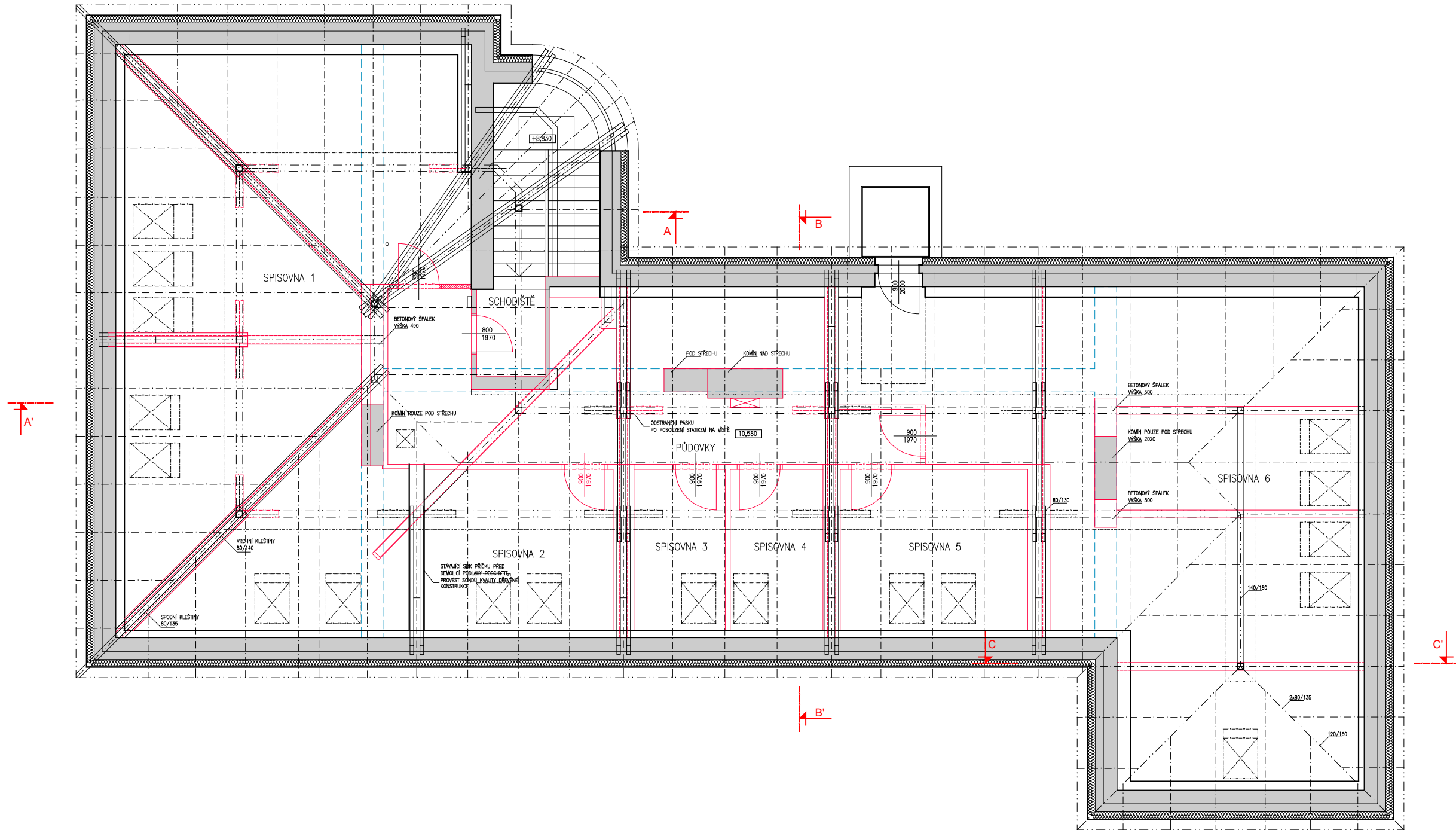
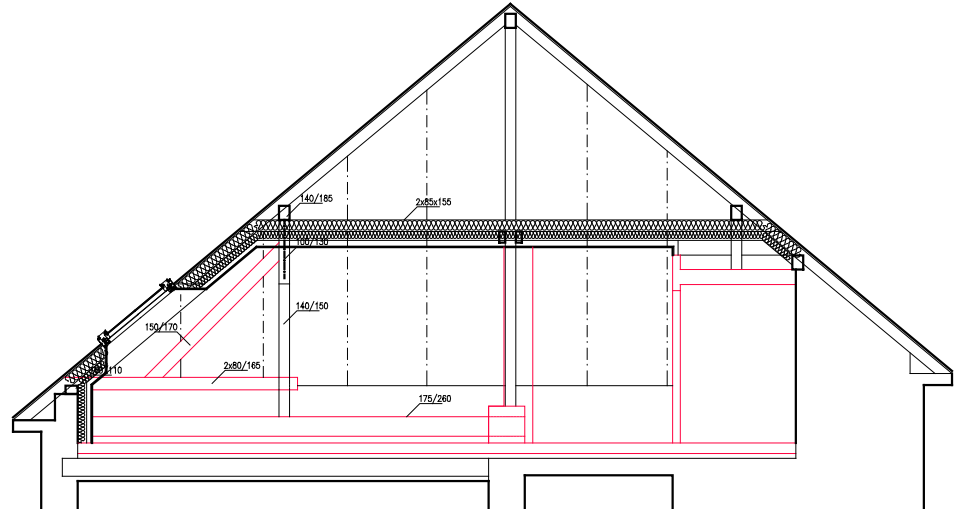


PŮDORYS 4.NP



STÁVAJÍCÍ PODLAHA



ŘEZ A-A

LEGENDA MATERIÁLŮ:

- PŮVODNÍ KONSTRUKCE – ZDIVO CP
- SÁDROKARTONOVÉ KONSTRUKCE – STÁVAJÍCÍ
- SÁDROKARTONOVÉ KONSTRUKCE – STÁVAJÍCÍ

STAVEBNÍ ÚPRAVY  
PODKROVÍ, MĚŮ  
BROUMOV, BUDOVA III

k.ú. Broumov [410381]  
parc. č. 475/3, 475/2, 548/1, 475/1  
Komenského 275, Broumov

INVESTOR

Město Broumov  
třída Masarykova 239  
550 01 Broumov 1  
IČ: 00272523

PROJEKTANT / AUTOR

Ing. arch. Vratislav Ansorge  
Sokolská 317  
549 41 Červený Kostelec  
IČ: 74446908

vratislav@ansorge.cz  
+420 724 728 003

ZODPOVĚDNÝ PROJEKTANT

Ing. arch. Vratislav Ansorge  
Sokolská 317  
549 41 Červený Kostelec  
ČKA: 05358

RAZÍTKO

ČÍSLO PARÉ

v 22.9.2023

Č. ZAKÁZKY

334/ 453

DATUM

9/ 2023

MĚŘÍTKO

1:50

FORMÁT

560x297

MĚŘÍTKO

ETAPA 1

NÁZEV ČÁSTI

ARCHITEKTONICKO STAVEBNÍ  
ŘEŠENÍ

NÁZEV VÝKRESU

VÝKRES BOURÁNÍ  
PŮDORYS 4.NP

STUPEŇ

ČÁST

ČÍSLO

REVIZE

DSP D.1.1 B104 /00

- NEDÍLNOU SOUČÁSTÍ DOKUMENTACE JE TECHNICKÁ ZPRÁVA, VÝPIS SKLADEB
- SOUČÁSTÍ DODÁVKY BUDOU VEŠKERÉ KOTEVNÍ PRVKY, UKONČOVACÍ PRVKY, NAPOJOVACÍ PRVKY NA KONSTRUKCI (NAPŘ. NESYSTÉMOVÉ OCELOVÉ NOSNÉ, DISTANČNÍ, REKTIFIKAČNÍ, DILATAČNÍ, UKONČOVACÍ A PŘECHODOVÉ PROFILY VČ. VEŠKERÉHO KOTVENÍ K NOSNÝM KČIM APOD.), PAROTĚSNÉ/VĚTROTĚSNÉ NAPOJENÍ NA KONSTRUKCI A ZATĚSNĚNÍ. KOTVÍCÍ PRVKY BUDOU V PROVEDENÍ ŽÁROVÉHO POZINKOVÁNÍ, KOTVY DO BETONU V PROVEDENÍ NEREZ NEBO ŽÁROVÉ POZINKOVANÉ. OSAZENÍ A MONTÁŽ BUDE PROVEDENA ODBORNOU FIRMOU TECHNICKÝCH PODKLADŮ A POŽADAVKŮ VÝROBCE. VEŠKERÉ MATERIÁLY (VČETNĚ SKEL) A BARVY BUDOU SCHVÁLENY INESTOREM NA ZÁKLADĚ VZORKOVÁNÍ.
- PŘED ZAPOČETÍM VÝROBY JE NUTNO PŘEDLOŽIT VÝROBNÍ A REALIZAČNÍ DOKUMENTACI K ODSOUHLASENÍ.
- VŠECHNY ROZMĚRY OVĚŘIT NA STAVBĚ.